

## Conexión Kimal-Lo Aguirre

Octubre 2023 | Región de Valparaíso

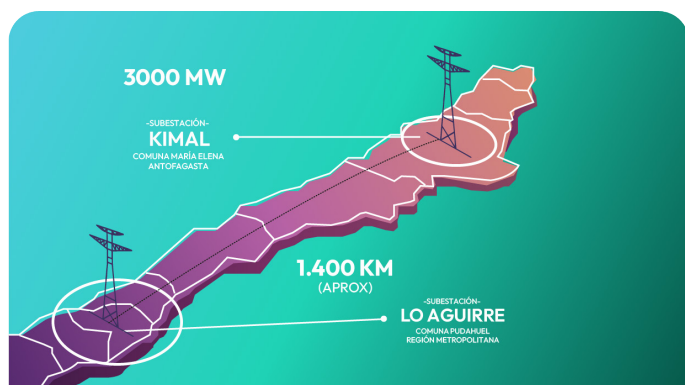
Somos la empresa responsable de desarrollar, construir y operar la futura **Línea de Transmisión Eléctrica Kimal-Lo Aguirre** que contribuirá a la descarbonización del país y evitará la gran cantidad de pérdida de energías renovables que se están generando.

Esta es una obra mandatada por el Estado de Chile, a través del Coordinador Eléctrico Nacional. Nuestro modelo de trabajo ubica a las personas, comunidades y cuidado del medio ambiente en el centro del proceso, operando siempre con transparencia y de forma oportuna.

## Etapas del proyecto Línea de Transmisión Kimal-Lo Aguirre



## ¿En qué consiste este proyecto?



El proyecto consiste en el desarrollo, construcción y operación de la primera línea de transmisión eléctrica de corriente continua que permitirá habilitar la descarbonización del país. Se ubicará entre la Subestación Kimal en la comuna de María Elena, Región de Antofagasta y la Subestación Lo Aguirre en la comuna de Pudahuel, Región Metropolitana, con capacidad de hasta 3.000 MW de energías limpias, y con una longitud de aproximadamente 1400 km.



### Algunas de las características de la tecnología de corriente continua son:

- Tiene menores pérdidas de energía (150 MW versus 250 MW en sistema de corriente alterna). Los 100 MW de ahorro son equivalentes al consumo anual de más de 33 mil hogares.
- No son necesarias subestaciones intermedias.
- Requiere una menor franja de seguridad.
- Utiliza menos infraestructura, menos circuitos y menos cables.
- 2.700 torres y no contempla subestaciones intermedias.

## Trabajo en Terreno

Desde la adjudicación en diciembre de 2021, conocimos el territorio y sus habitantes. Realizamos estudios ambientales, sociales, de ingeniería y de compatibilidad territorial, para definir un trazado con todas las consideraciones técnicas y socioambientales. Recorrimos varias veces a pie los aproximadamente 1.400 km con expertos de diversas especialidades. Hemos realizado 26 estudios de línea base de animales, plantas, suelo, arqueología, calidad de aire, clima, hidrología, medio humano, paisaje, paleontología, entre otros.

Nuestro modelo de gestión contempló un Comité de Variantes conformado por equipos multidisciplinarios que tuvieron como principal labor identificar hallazgos relevantes tanto técnicos como ambientales y sociales. Con esos antecedentes se ha evaluado y/o modificado el trazado de la línea.

Además, nos hemos propuesto hacer diagnósticos integrales en todo el ciclo del proyecto Kimal-Lo Aguirre, esto es en el desarrollo, construcción y operación de la línea, comprometiendo así un proceso sustentable para el territorio y sus comunidades.

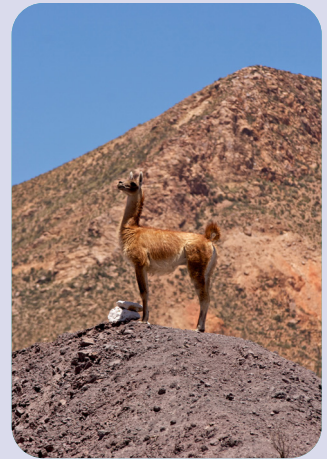
### Registro fotográfico de visitas a terreno



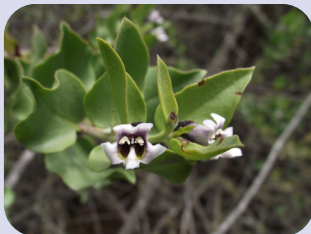
Capao



Loro Trichahue



Guanaco



Monttea chilensis



Sietecolores



Trichocereus chiloensis



Erioseye aurata



Iguana



Zorro Culpeo



Geoffroea decorticans

# Participación Ciudadana Anticipada

Desde junio desde 2022 se realizó una activa participación ciudadana. Entre mayo y junio de 2023 se realizaron las Casas Abiertas en cada una de las regiones por donde pasará la línea: Antofagasta, Atacama, Coquimbo, Valparaíso y Región Metropolitana. En estas instancias se ha presentado el proyecto a la comunidad y se han generado instancias de diálogo de manera personalizada con los especialistas de nuestra empresa, lo que ha sido muy valorado por la comunidad.



El proyecto incorpora el Acuerdo de Escazú, desde iniciado su relacionamiento con comunidades indígenas y no indígenas en junio de 2022, garantizando así el derecho a todas las personas a tener acceso a la información relacionada con el proyecto de manera oportuna y adecuada.



Difusión del proyecto en Valparaíso

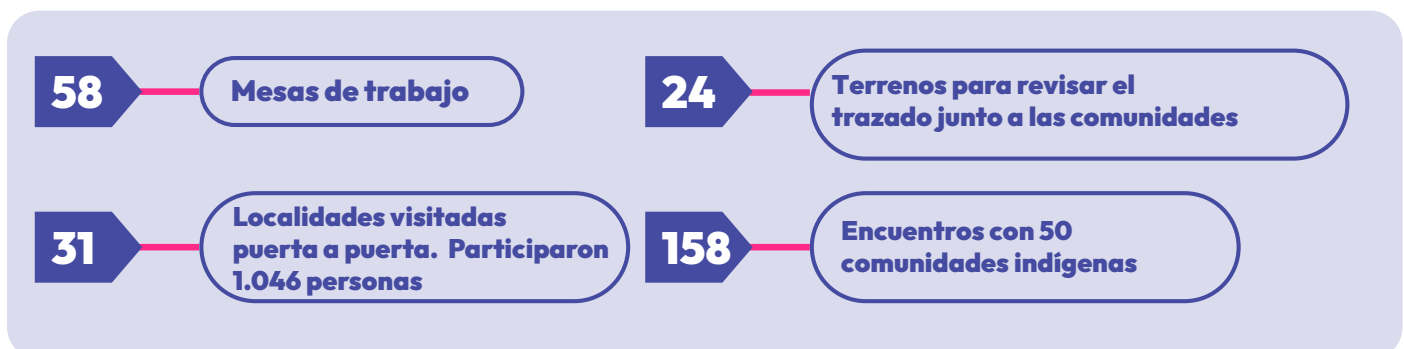
## Algunos números

El despliegue territorial ha permitido la realización de **349 reuniones**, conectarnos con **1.130 dirigentes y líderes sociales**, y **281 organizaciones sociales** a lo largo del área de influencia.

Realizamos **13 Casas Abiertas** a nivel comunal, donde presentamos información del trazado y características del proyecto.



## A la fecha, además hemos desarrollado:



## Contacto permanente con la comunidad

### ¿Tienes consultas generales?

En Conexión Kimal-Lo Aguirre contamos con un proceso de sistematización de preguntas y solicitudes, para que tus consultas sean respondidas. Te escuchamos.

#### Paso 1:

Ingresa a [www.conexionenergia.com](http://www.conexionenergia.com)

#### Paso 2:

Dirígete a Contacto

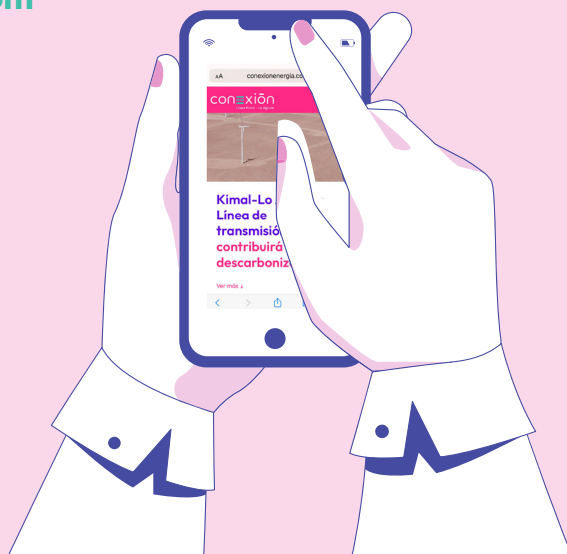
#### Paso 3:

Completa el formulario

#### Paso 4:

Has clic en enviar

¡Pronto te contactaremos!



# Conéctate Valparaíso

[www.conexionenergia.com](http://www.conexionenergia.com)  
[comunidades@conexionenergia.com](mailto:comunidades@conexionenergia.com)

Boletín

# 8

Isabel Candia González  
Jefa de Participación  
Ciudadana

[icandia@conexionenergia.com](mailto:icandia@conexionenergia.com)  
Fono: +56 966288633

Mónica Silva Astorga  
Subgerenta Comunicaciones y Reputación  
Corporativa e Institucional

[msilva@conexionenergia.com](mailto:msilva@conexionenergia.com)  
Fono: +56 931995646

**CONEXION**  
Línea Kimal - Lo Aguirre